

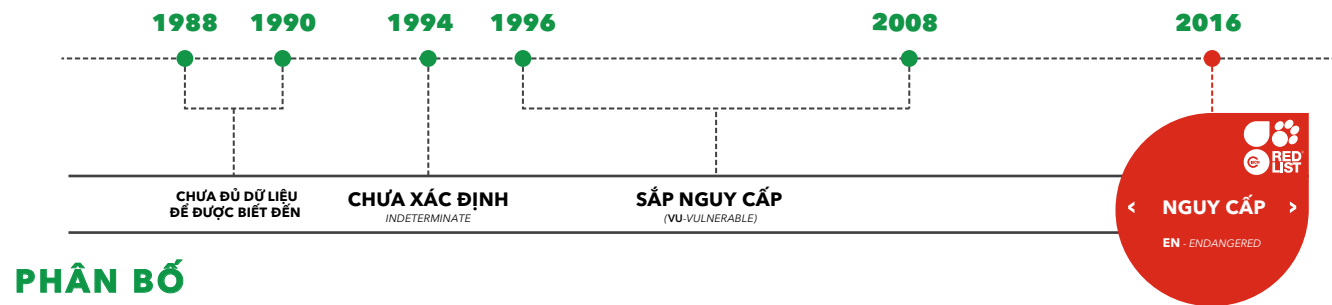


Được tài trợ bởi:



CÂY VẪN - OWSTON'S CIVET

Chrotogale owstoni



PHÂN BỐ

Phân bố ở Lào, Việt Nam và một phần rất nhỏ ở miền Nam Trung Quốc (Hình 1). Tình trạng phân bố hiện tại ở Trung Quốc chưa rõ; được cho là: "có thể đã tuyệt chủng". Có khả năng phân bố ở phía đông bắc Campuchia, nhưng bẫy ảnh không cho thấy bất kỳ kết quả nào, mặc dù khu vực đặt bẫy ảnh có quần thể thú ăn thịt tương đối lớn: Cây mực, Lửng lợn, Báo gấm - đều được bẫy ảnh ghi nhận từ năm 2014 đến 2018.

Được tìm thấy từ độ cao 100 đến 2.600 m so với mực nước biển. Ghi nhận tại nơi cao nhất tại Việt Nam: là 2.600 m so với mực nước biển. (Văn Ban, Hoàng Liên). Ở Lào là 1600 m so với mực nước biển. (Nam Et - Phou Louey).

Được tìm thấy tại nhiều loại rừng thường xanh (đất thấp, đồi, núi, đá vôi, tre ...), tất cả các nơi có mùa khô không khắc nghiệt.

Bảng 1. Các kết quả bẫy ảnh được xác nhận, và các nỗ lực bẫy ảnh không thu được phát hiện nào, được lấy từ đánh giá năm 2015. Không bao gồm một kết quả bẫy ảnh năm 2017 tại Khu bảo tồn thiên nhiên Pù Hu, Thanh Hoá, Việt Nam (Lê Khắc Đông, và cộng sự, 2018). Bốn bẫy ảnh cho một ghi nhận duy nhất về Cây vằn, và cả Gấu ngựa. Thông tin về nỗ lực bẫy ảnh chưa xác định.

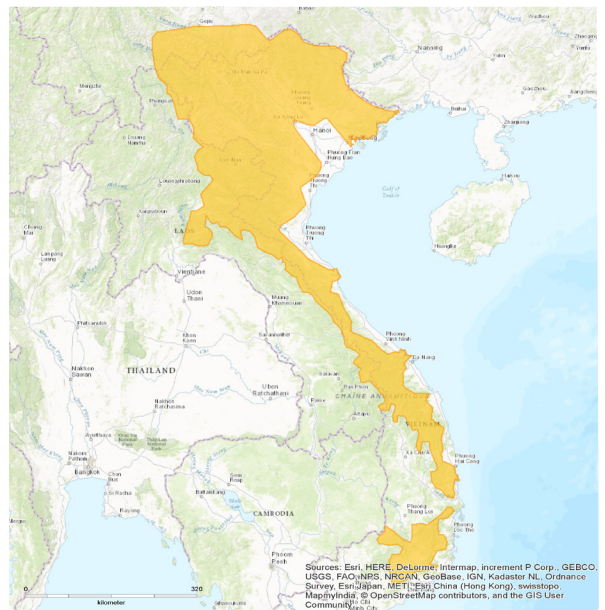
CÁC MỐI ĐE DỌA

Là nạn nhân của việc săn bắt bữa bãi và buôn bán động vật hoang dã bất hợp pháp. Tuy không phải là loài mục tiêu cho thương mại, Cây vằn cũng nằm trong nhu cầu mua bán; ví dụ như để lấy thịt. (Hình 2.).

Bẫy bắt vẫn là mối đe dọa lớn nhất, và là lý do chính cho sự suy giảm số lượng của Cây vằn. (Timmins và cộng sự, 2016).

Nhu cầu cà phê chồn, và các hoạt động sản xuất cà phê công nghiệp ở miền Trung Việt Nam, cũng tạo ra một mối đe dọa với loài; ít nhất ba cá thể được cho là đã từng bị bắt nhốt trong các cơ sở cà phê chồn ở Đà Lạt năm 2018.

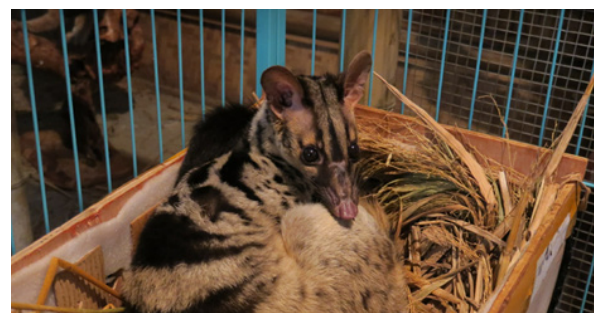
Nạn buôn bán động vật hoang dã làm vật nuôi / làm cảnh trong vườn thú tư nhân là một mối đe dọa tiềm tàng khác. Hai cá thể được chuyển từ sở thú Sài Gòn sang Vườn thú Vinpearl trên Đảo Phú Quốc vào năm 2018. Hai cá thể Cây vằn được rao bán làm thú cưng trên mạng vào năm 2018, đã được tịch thu và chuyển cho Vườn Quốc gia Cúc Phương. Một cá thể được chụp ảnh ở Zanhuayen, Thành Đô, Trung Quốc (ngoài phạm vi môi trường tự nhiên) vào tháng Hai năm 2018 (Hình 3.).



Hình 1. Bản đồ phân bố Cây Vằn © IUCN 2019



Hình 2. © Ủy ban quản lý bù đắp đa dạng sinh học của tỉnh Bolikhamxay, CHDCND Lào, Khu vực bù đắp đa dạng sinh học Nam Chouane-Nam Xang, 2018.



Hình 3. Ảnh chụp cây Vằn trong nuôi nhốt ở Zanhuayen, Thành Đô, Trung Quốc, 2018.

BẢNG 1. CÁC NỖ LỰC BẦY ẢNH Ở LÀO VÀ VIỆT NAM TỪ 2014¹ = không xác định đã thu được ảnh riêng hoặc ghi nhận độc lập | ² = 60 phút giữa các ghi nhận tại cùng một điểm bầy ảnh | * = 30 phút giữa các ghi nhận tại cùng một điểm bầy ảnh.

KHU VỰC, QUỐC GIA	NĂM	ĐỐI TƯỢNG THEO DÕI, ĐỘ CAO	ĐIỂM BẦY ẢNH/ ĐÊM ĐẶT BẦY ẢNH / THỜI GIAN	GHI NHẬN CÂY VẦN	NGUỒN
Khu bảo tồn thiên nhiên Bà Nà, Núi Chúa, Việt Nam	2016, 2017	Động vật có vú sống trên mặt đất, "đặc biệt là loài thú ăn thịt nhỏ", 50 - 100 cm	24 / 3,812 / (Tháng 6/2016 - Tháng 7/2017).	6 trạm / 8 ghi nhận ¹	Bùi Văn Tuấn, và cộng sự
Bắc Hải Vân, Huế, Việt Nam	2018	Động vật có vú sống trên mặt đất và chim, ~30 cm	27 / 3,106 / (Tháng 1 - Tháng 4/2018).	Không có	Leibniz-IZW, WWF-Vietnam, Bắc Hải Vân, USAID
VQG Bạch Mã, Việt Nam	2014, 2015	Động vật có vú sống trên mặt đất và chim, ~30 cm	53 / 6,805 / (Tháng 11/2014 - Tháng 10/2015). 64 / 5,933 / (Tháng 3 - Tháng 5/2015)	Không có	Leibniz-IZW, WWF-Vietnam, VQG Bạch Mã
VQG Bidoup, Núi Bà, Việt Nam	2016, 2017	Mang lớn, 20 - 30 cm	14 / 648 / (Tháng 11/2016 - Tháng 2/2017).	4 trạm / 12 ghi nhận ²	IZW - Leibniz, SIE, SWG
Khu bảo tồn Saola, Huế và Quảng Nam, Việt Nam	2015, 2016	Động vật có vú sống trên mặt đất và chim, ~30 cm	46 / 5,933 / (Tháng 7 - Tháng 12/2015). 64 / 7,979 / (Tháng 12/2015 - Tháng 3/2016).	None	Leibniz-IZW, WWF - Vietnam, KBT Sao La Huế, KBT Saola Quy Nhơn
	2016, 2017	Saola, không rõ	166 / 12,305 / (Tháng 12/2016 - Tháng 6/2017).	None	WWF-Vietnam
	2015, 2016, 2017	Gà lôi lam mào trắng, không rõ	46 / 16,468 / (Tháng 1 - Tháng 5/2018). Chỉ ở Huế	5 trạm/ 16 ghi nhận ²	CRES
Mù Cang Chải và Mường La, Việt Nam	2014, 2015	Báo Gấm, không rõ	59 / 7,746 / (Tháng 1/2014 - Tháng 1/2015).	22 trạm/ 122 ghi nhận*	FFI Vietnam
Khu Bảo tồn thiên nhiên Phong Điền, Việt Nam	2016	Gà lôi lam mào trắng, không rõ	Không rõ / "trên 3,500" / (?)	1 ghi nhận	VietNature
	2018	Động vật có vú sống trên mặt đất và chim, ~30 cm	51 / 3,060 / (Tháng 1 - Tháng 5 2018).	6 trạm / 11 ghi nhận ²	Leibniz-IZW, WWF-Vietnam, KBT Phong Điền, USAID
VQG Pù Mát, Việt Nam	2017	Không rõ, 50 - 60 cm	72 (?) / Không rõ / Không rõ	None	VQG Pù Mát
	2018	Động vật có vú sống trên mặt đất và chim, ~30 cm	64 / 8,910 / (Tháng 4 - Tháng 7 2018).	None	SWW, Leibniz-IZW, VQG Pù Mát
	2018	Saola, không rõ	30 - 40 bầy ảnh / ? / (Tháng 1 - Tháng 12/2018)	12 bầy ảnh / 19 ảnh ¹	SWG, Đại học Vinh, VQG Pù Mát
Khu bảo tồn Song Thanh, Việt Nam	2017	Động vật có vú sống trên mặt đất và chim, ~30 cm	67 / 7,549 / (Tháng 7 - Tháng 12/ 2017)	1 trạm / 5 ghi nhận ²	Leibniz-IZW, WWF-Vietnam, KBT Song Thanh, USAID
Ban Pale, tỉnh Xekong, Lào	2018	Saola	125 / khoảng 11,250	Có ghi nhận	SWG, WWF, GoL
Khoun Xe - Nong Ma, Lào	2017, 2018	Động vật có vú sống trên mặt đất và chim, trùng lặp khả năng phát hiện Cây vằn cao	80+ / khoảng 16,000	None	SWG, Lao WCA, ICBF, GoL
Khoun Xe - Nong Ma, Lào	2018	Saola	125 / khoảng 11,250	None	SWG, Lao WCA, ICBF, GoL
Giữa lưu vực Nậm Ngiep, Lào	2015	Động vật có vú sống trên mặt đất, nhiều độ cao	Đang được kiểm tra	Nhiều trạm	Thủy điện Nậm Ngiep 1
Khu bảo tồn Xe Sap, Lào	2012, 2013	Thú móng guốc và thú ăn thịt sống trên mặt đất, 20 - 130 cm, trung bình 45 cm.	39 / 4,630 / (Tháng 12/2012 - Tháng 12/2013)	11 trạm/ 42 ghi nhận*	Gray và cộng sự, 2014
	2016	Động vật có vú sống trên mặt đất và chim, ~30 cm	40 / 6,684 / (Tháng 7 - Tháng 12/2016)	1 ghi nhận ²	Leibniz - IZW, WWF - Laos, WWF - Vietnam