

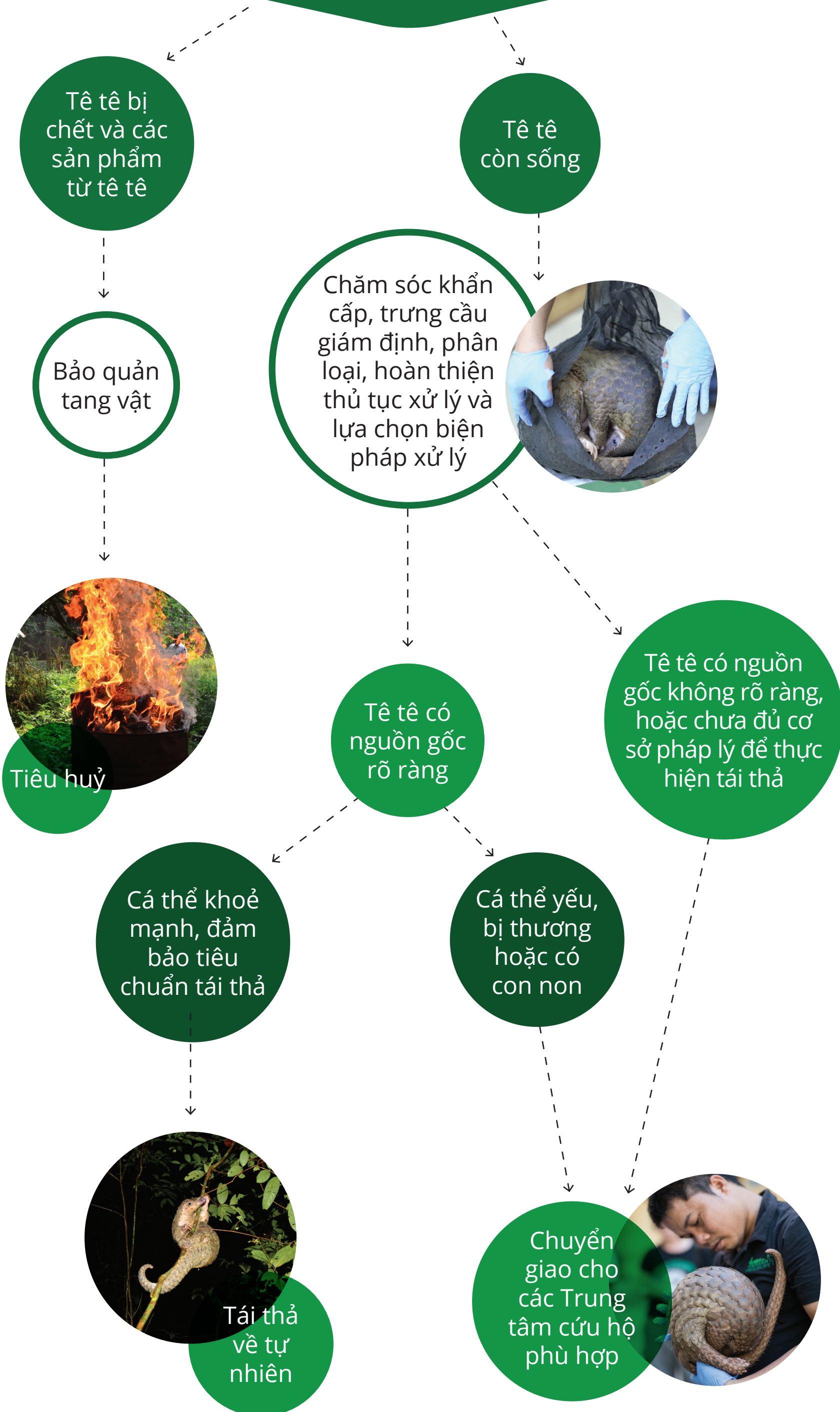
# HƯỚNG DẪN TRÌNH TỰ XỬ LÝ TÊ TÊ SAU TỊCH THU

Sử dụng kèm theo Cẩm nang hướng dẫn Trình tự xử lý tê tê sau tịch thu



## NHẬN DẠNG TÊ TÊ

### PHÂN LOẠI VÀ LỰA CHỌN PHƯƠNG ÁN XỬ LÝ



## TRÌNH TỰ XỬ LÝ ĐỐI VỚI ĐỘNG VẬT CHUYỂN GIAO CHO TRUNG TÂM CỨU HỘ

### I. CHĂM SÓC TẠI HIỆN TRƯỜNG



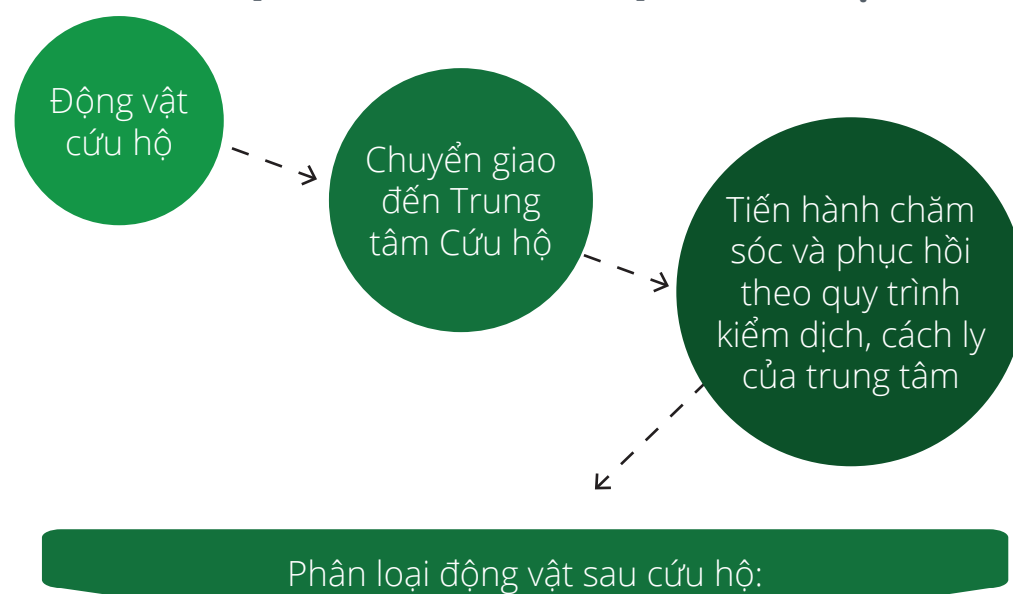
- Chuyển tê tê từ túi lưới, hộp chứa, hoặc thiết bị bẫy bắt sang hộp gỗ đặt nơi an toàn và kín đáo
- Cung cấp nước uống, thức ăn (kiến, mối, trứng kiến đông lạnh)
- Đảm bảo các nguyên tắc an toàn sinh học và phúc lợi động vật

### II. LIÊN HỆ TRUNG TÂM CỨU HỘ

Trung tâm Nghiên cứu và Bảo tồn Động vật hoang dã, Cúc Phương, Nho Quan, Ninh Bình.

**ĐIỆN THOẠI: 0303 848 222.**  
**ĐƯỜNG DÂY NÓNG: 0978 331 441**

### III. QUÁ TRÌNH VÀ KẾT QUẢ CỨU HỘ



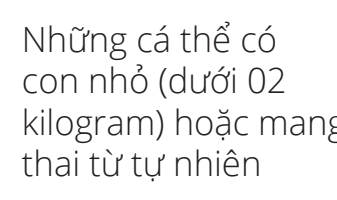
Những cá thể khỏe mạnh, không bị nhiễm bệnh tật

Thả về tự nhiên nếu có khu vực phù hợp  
Chuyển ra khu cứu hộ dài hạn chờ đến khi có đủ điều kiện tái thả

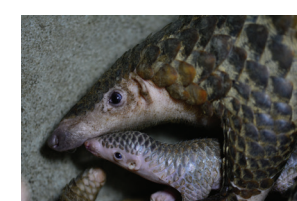


Những cá thể còn yếu, vẫn nhiễm bệnh hoặc bị thương

Tiếp tục ở kiểm dịch cho tới khi chữa trị khỏi bệnh và vết thương



Những cá thể có con nhỏ (dưới 02 kilogram) hoặc mang thai từ tự nhiên



Chuyển ra khu cứu hộ dài hạn, chăm sóc và tái thả lại tự nhiên sau này



Bị cụt chân, mất mắt hoặc dị tật không thể sống sót ngoài tự nhiên

Chuyển tới trung tâm giáo dục, cơ sở nghiên cứu, sinh sản bảo tồn

Bị chết

Bảo quản làm mẫu nghiên cứu, giáo dục hoặc tiêu hủy theo quy định của pháp luật